

**Problematiek** - De Haven van Antwerpen kent recordjaar na recordjaar. Hierbij zijn de inzet en inspanning van de binnenvaart mede doorslaggevend. Gedurende de laatste jaren kampt de haven echter met een tekort aan lig- en wachtplaatsen. Een mix van verschillende initiatieven zullen op korte en middellange termijn een verbetering in het aantal lig- en wachtplaatsen in de Antwerpse haven opleveren.

## Extra infrastructuur:

### Wachtsteiger Doel

- Uitbreiding drijfsteigers aan Deurganckdok met twee extra steigers
- In studiefase

### K1700 – Bargeterminal bij DP World

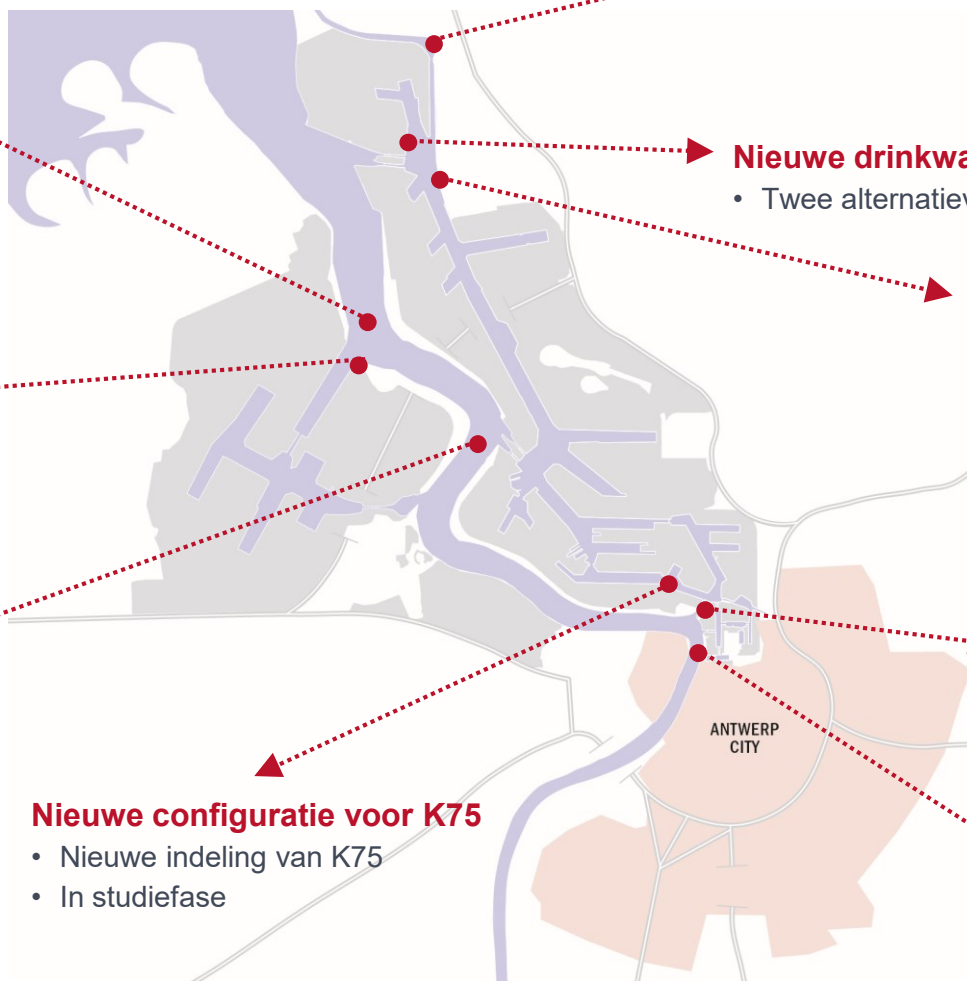
- Klaar april 2019

### Nieuwe wachtsteiger (Ketelplaat)

- Drijfsteiger van 420m
- Wachtplaatsen voor sluizencomplex Boudewijn/Van Cauwelaert
- Verwacht eind 2019

### Nieuwe configuratie voor K75

- Nieuwe indeling van K75
- In studiefase



### Wachtdok Noordlandbrug

- 40 wachtplaatsen
- Voornamelijk gericht op kegelschepen
- Start van de werken verwacht in 2020

### Nieuwe drinkwaterservicekade

- Twee alternatieven worden onderzocht

### Wachtplaatsen Reigersbos/De Zouten

- 8 x 2 wachtplaatsen
- Enkel droge lading schepen
- Drinkwaterpunten, walstroom en autoafzetplaats
- Verwacht eind 2019

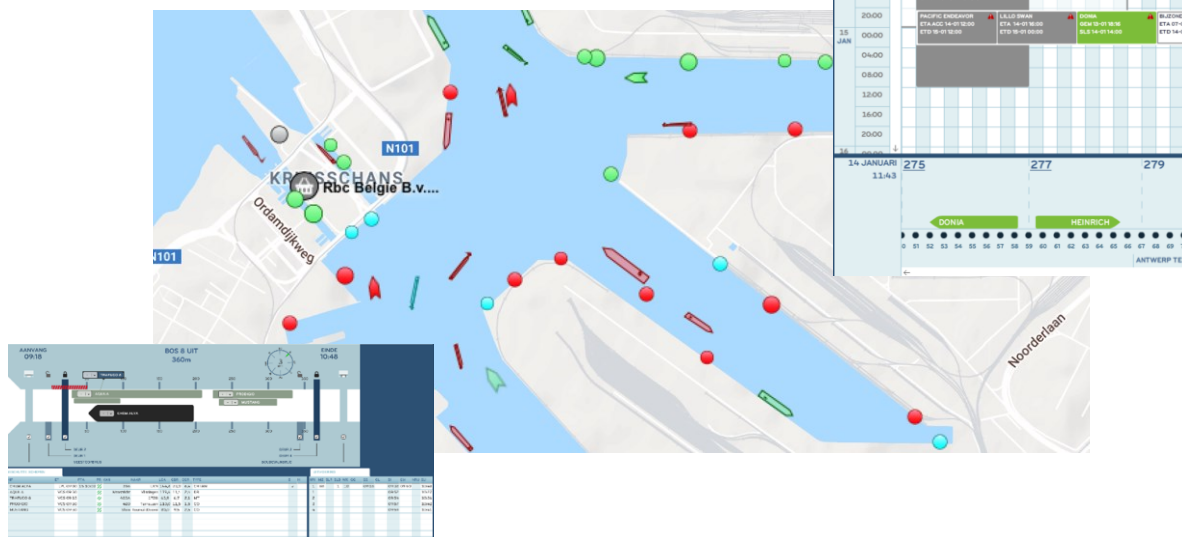
### Renovatie Royerssluis

- 36m breed, 230m lengte
- Start van de werken voorzien in 2020

### Heropfrissing wachtplaatsen Waagnatie

- Verwacht juli 2019

**Binnenvaartcoördinatie:** Vanuit het havenbedrijf wordt volop ingezet op digitalisering via een nieuw platform.



### Een nieuw platform

- Gebruiksgemak
- Transparantie
- Kwaliteit

### Sluisplanning

- Mogelijkheid tot boeken van een schutting
- Gedetailleerd schutplan

### Planning kades

- Visualisatie van capaciteit
- Aanduiding van faciliteiten (autoafzetplaats, bemanningswissel, etc.)

➔ Verwacht begin 2020